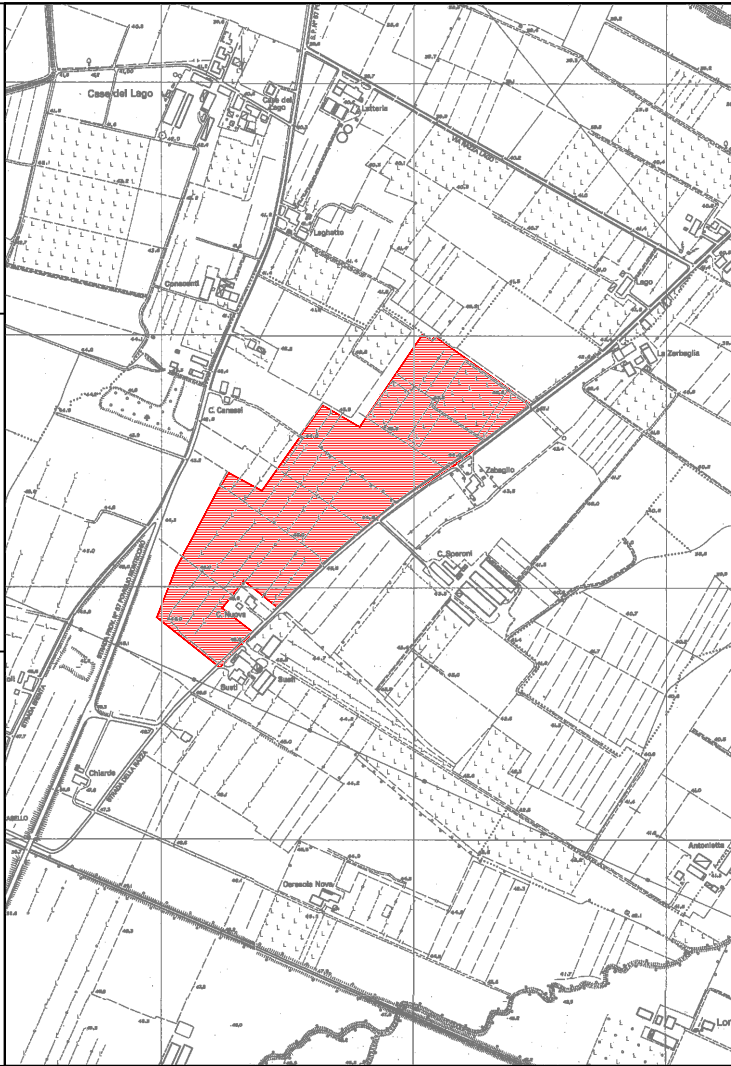




| | |
|---|---|
| <p>PROGETTAZIONE GENERALE</p> <p>Binini Partners s.r.l. via Gazzata, 4 Reggio Emilia</p> <p>Dott. Ing. Tiziano Binini</p> |  |
| <p>CONSULENZA GEOLOGICA E GEOTECNICA</p> <p>GEOLOG Studio Geologi Associati via Emilia all'Angelo, 14 Reggio Emilia</p> <p>Dott. Geol. Roberto Farioli</p> | |
| <p>CONSULENZA E PROGETTAZIONE AMBIENTALE</p> <p>ASQ CONSULTINGGROUP viale Gramsci n.9 S. Polo d'Enza (RE)</p> <p>Geom. Giampietro De Santi</p>  | |
| <p>Committente: Costumer:</p>  <p>Via Alessandro Volta 5 42123 Reggio Emilia (RE) Tel. 0522-936200, Fax 0522-792457</p> | <p>739</p> <p>Pratica</p> |
| <p>Progetto: Project:</p> <p>P.C.S - PIANO DI COLTIVAZIONE E SISTEMAZIONE DELLE SOTTOZONE A, B e C DEL POLO DI PIAE N° EN106 "CALERNO"</p> | <p>R.06</p> <p>Scala</p> |
| <p>Oggetto: Subject:</p> <p>DOCUMENTI RELAZIONE FOTOGRAFICA</p> | <p>-</p> <p>Tavola</p> |
| <p>02 Revisione 01 Revisione 00 Emissione</p> | <p>Settembre 2020</p> |

SOTTOZONA A



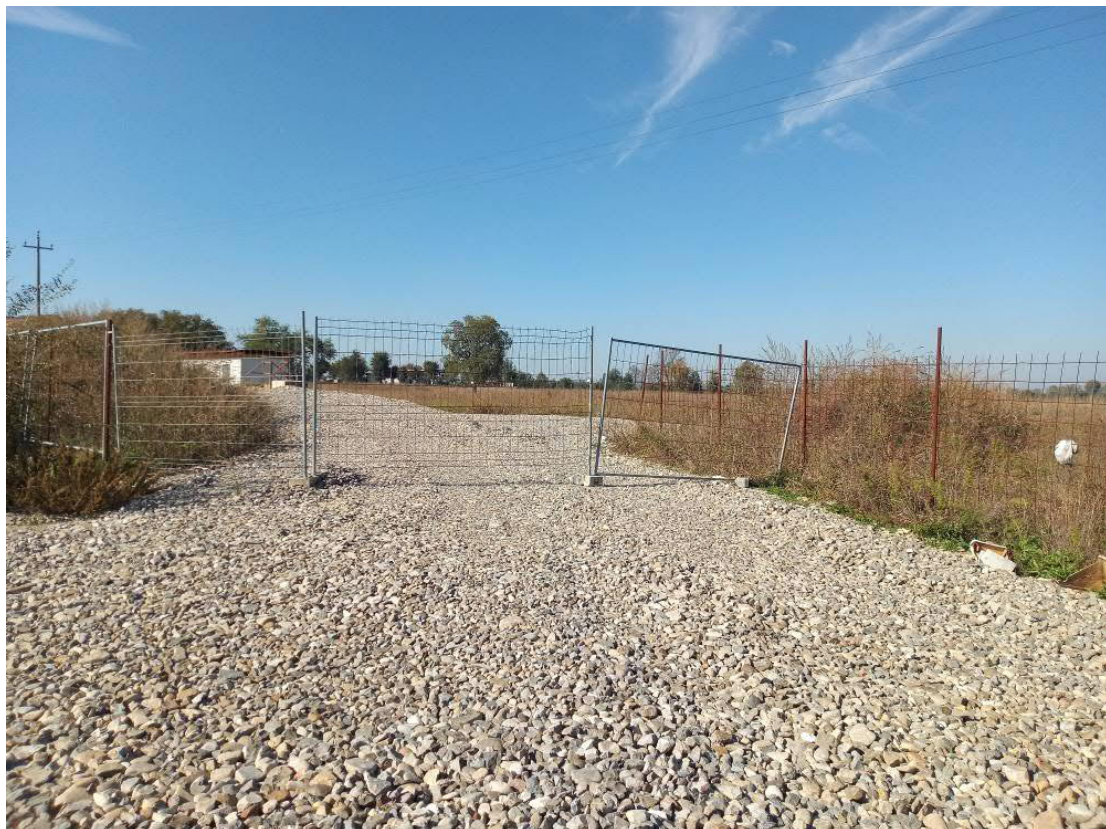
1



2



3



4

SOTTOZONA B



5



6



SOTTOZONA C



8



9



10



11



12